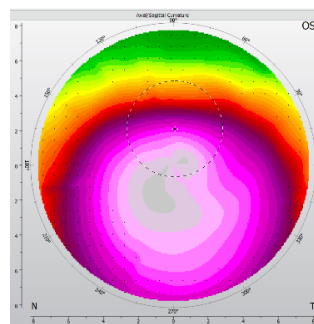


# Aplikace tvrdých kontaktních čoček

- Tvrdé, pevné neboli RGP (rigid gas permeable) kontaktní čočky.
- Individuálně zhotovená korekční pomůcka používaná u pacientů s nepravidelnou rohovkou (keratokonem, PMD nebo např. po operacích rohovky). Lze ji ale využít i u zdravých očí, např. pokud jiný druh korekce nevyhovuje.

## Keratokonus a jeho korekce

- Keratokonus je onemocnění rohovky způsobující její vyklenutí.
- V počátečních stádiích lze dobrého vidění dosáhnout za pomoci brýlí nebo běžných měkkých čoček. Pokud ty už vidění dostatečně nezlepšují, přijdou na řadu pevné čočky.
- Pevné čočky si zachovávají svůj tvar a prostor mezi kontaktní čočkou a rohovkou se vyplní slzami. Slzy pod čočkou „vyrovnejí“ nepravidelný povrch rohovky a díky tomulepší vidění (měkká čočka se tvaru rohovky přizpůsobí).
- Pevné kontaktní čočky keratokonus neléčí, „pouze“ zlepšují vidění.



## Adresa:

Optik Plus s.r.o.

EUC Klinika

Na Dlouhém lánu 11

160 00 Praha 6

Oční optika se nachází v přízemí polikliniky,  
hned za vchodem na levé straně.

**Metro A, Tram 20,26** - stanice **Bořislavka**,

odtud asi 300 m pěšky.

**Vyšetření je možné pouze po objednání.**

telefonicky: **+420 777 332 597**

e-mailem: **info@tvrdecocky.cz**

Pokud nezvedám telefon, prosím napište SMS / WhatsApp / E-Mail, zavolám Vám zpět.

Více informací na **www.tvrdecocky.cz**

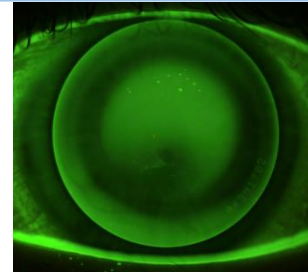
Těší se na Vás,

**Iva Klimešová, M.Sc.**, optometristka

## Jak probíhá aplikace tvrdých kontaktních čoček?

### První termín - vyšetření:

- Provedeme potřebná měření (tvaru rohovky, potřebných dioptrií) a vyzkoušíme pevnou čočku ze zkušební sady.
- Na základě výsledků měření a Vašich potřeb zkonzultujeme další postup.



Ve většině případů se nejdříve objednáva čočka ze zkušebního materiálu, aby se ověřilo, jak bude sedět a jak si na ni zvyknete. **Výroba trvá dle potřebného tvaru cca 2-4 týdny.**

### Druhý termín - vydání:

- Vyzkoušíme, jak čočka sedí v oku a jak s ní vidíte.
- Naučíme Vás čočky nasadit a vyjmout z oka a starat se o ně.
- Vysvětlíme Vám režim nošení a zkušební pár dostanete domů.



Pevné čočky jsou menší než rohovka a po rohovce se pohybují. S mrknutím je čočka vynesena nahoru a poté sjíždí dolů. To je důležité pro správnou výměnu slz pod čočkou, ale pro Vás ze začátku nepříjemné. **Návyk trvá obvykle 3-6 týdnů a na čočky si budete zvykat postupně, každý den je budete nosit o 30-60 minut déle.**

### Třetí termín – kontrolní návštěva:

- Po 2-3 týdnech zvykání.
- Zhodnotíme, jak čočka sedí po delší době v oku, jak vidíte a jak probíhá návyk.
- Pokud jsou třeba již pouze malé změny, objedná se čočka finální. Čím je ale rohovka „křivější“, tím je aplikace náročnější. Než se najde tvar, který dobře sedí, může být nezbytné objednat více zkušebních párů. Aplikace pak vyžaduje větší trpělivost na obou stranách. Výroba nové zkušební nebo finální čočky trvá opět 2-4 týdny.

**Finální čočka vydrží při dobré péči jeden až dva roky.** Pokud se Vaše rohovka nezmění, je objednání nového páru za dva roky již pochopitelně jednodušší a i časově méně náročné.

### Je aplikace placená zdravotní pojišťovnou?

Zdravotní pojišťovna přispívá jednou za dva roky na finální kontaktní čočky. Bohužel ale již neplatí práci (aplikaci) a zkušební čočky, které jsou nezbytné pro stanovení správného tvaru čočky. To si pacient hradí sám.

### Sklerální čočky

- Jsou pevné čočky, které dosedají na skléru (oční bělmo). Jsou tedy větší než rohovka a celou ji překlenou.
- Využívají se při extrémně křivých rohovkách, kde běžná pevná čočka nedrží, nebo např. při patologicky suchém oku.